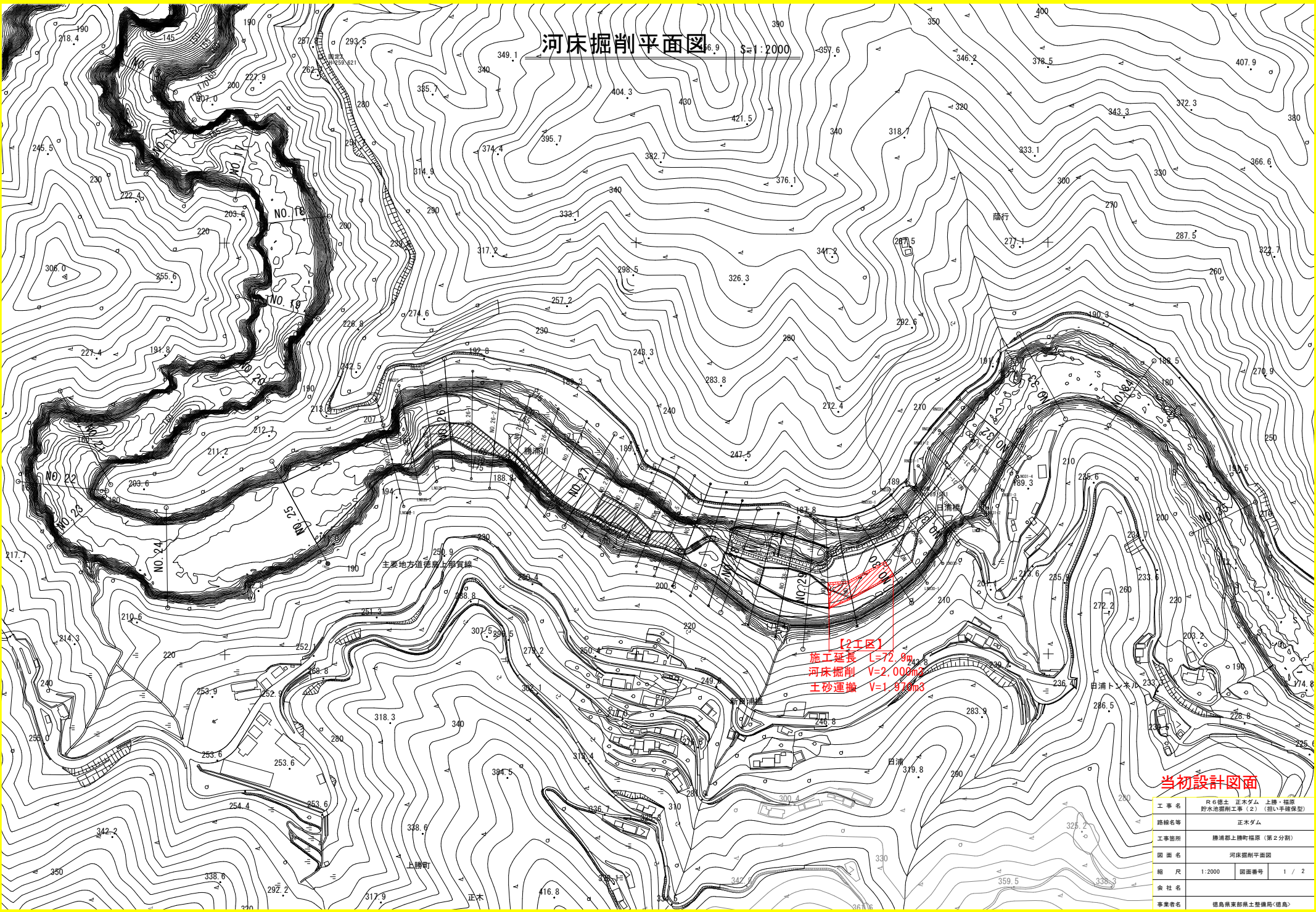


河床掘削平面図 $\frac{1}{2000}$



【?工区】
 施工延長 $L=72.0m$
 河床掘削 $V=2.00m^3$
 土砂運搬 $V=1.97m^3$

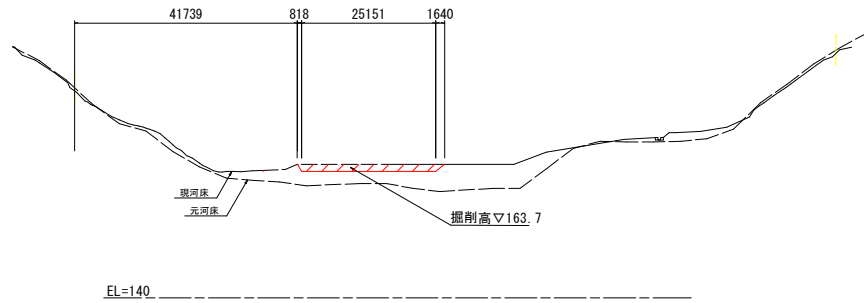
当初設計図面

工事名	R6徳土 正木ダム 上勝・福原 野水池面削工事(2) (掘削手続係型)
路線名等	正木ダム
工事箇所	徳島県上勝町福原(第2分割)
図面名	河床掘削平面図
縮尺	1:2000 図面番号 1 / 2
会社名	
事業者名	徳島県東部県土整備局(徳島)

河床掘削横断面図

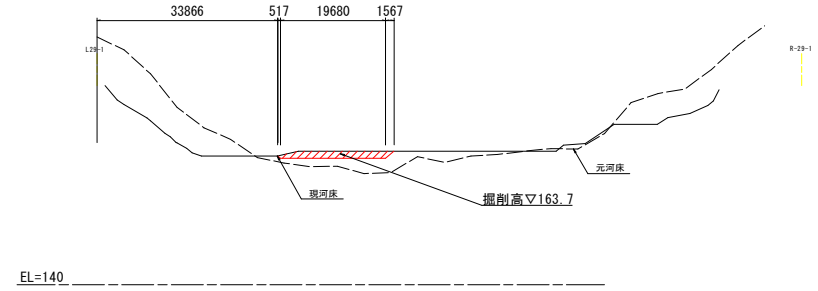
S=1:500

No. 29'



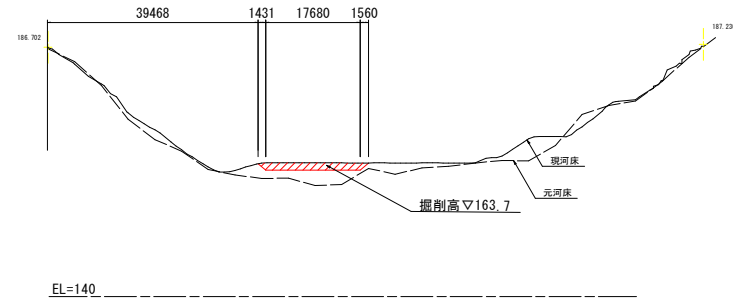
No. 29'			
名称	単位	数量	
掘削(土砂)	河床	m ³	34.2
オープン掘削			

No. 29-1



No. 29-1			
名称	単位	数量	
掘削(土砂)	河床	m ³	25.5
オープン掘削			

No. 30



No. 30			
名称	単位	数量	
掘削(土砂)	河床	m ³	25.7
オープン掘削			

当初設計図面

工事名	R6徳土 正木ダム 上槽・福原 貯水池掘削工事(2) (掘削手続保型)		
路線名等	正木ダム		
工事箇所	勝浦郡上勝町福原(第2分割)		
図面名	河床掘削横断面図		
縮尺	1:500	図面番号	2 / 2
会社名			
事業者名	徳島県東部県土整備局<徳島>		